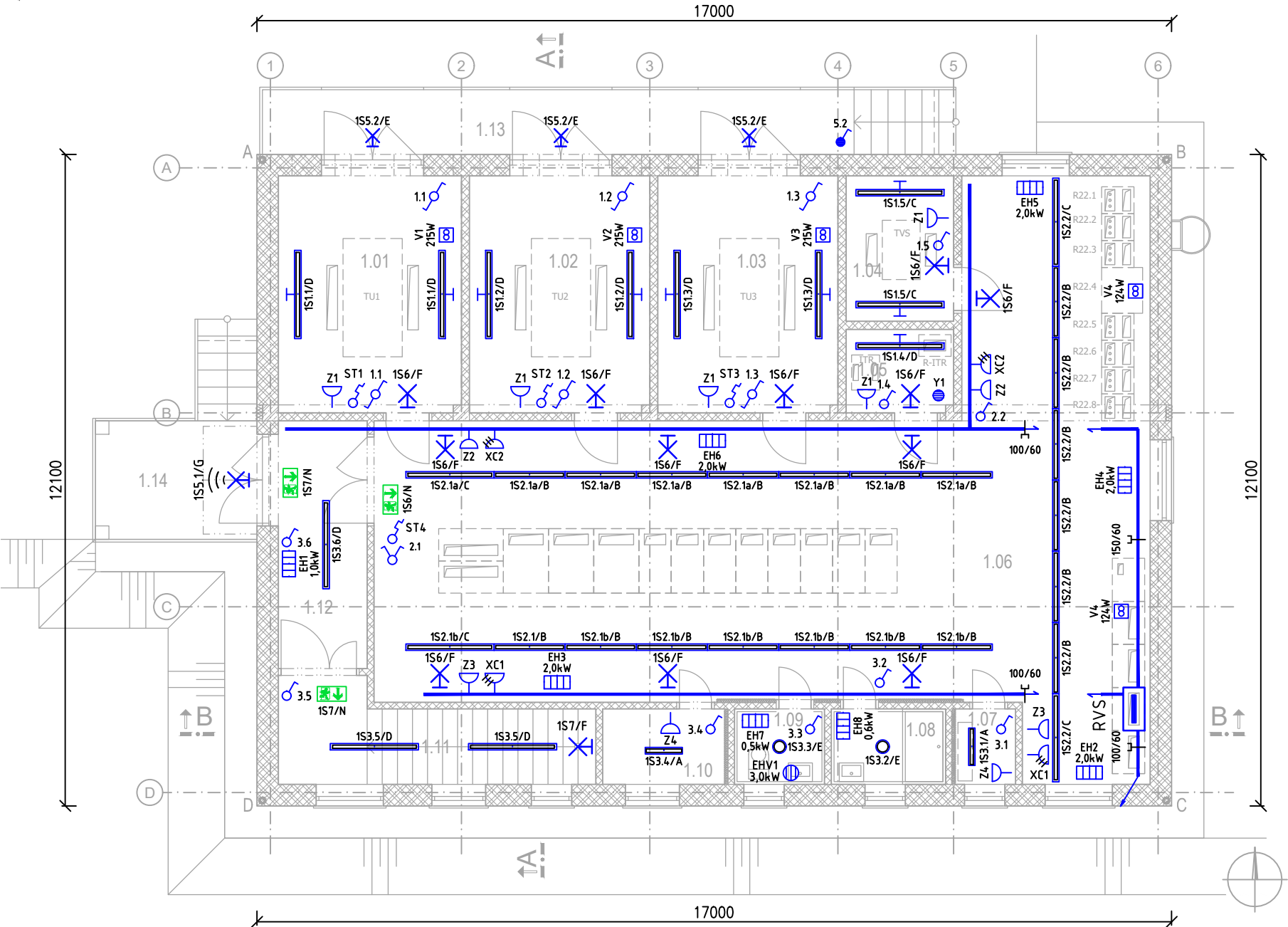


PÔDORYS 1.NP
1:100



LEGENDA ZNAČIEK:

- ROZVÁDZAČE NN
- HLAVNÁ TRASA KÁBLOVÝCH ROZVODOV UL. V OCEĽOVOM KÁBLOVOM ŽŤABE
- KÁBLOVÁ STÚPAČKA, KLESAČKA
- LED SVIETIDLO STROPNÉ RESP. ZÁVESNÉ
- LED SVIETIDLO PRIEMYSELNÉ, NÁSTENNÉ
- LED SVIETIDLO PRIEMYSELNÉ, STROPNÉ RESP. NÁSTENNÉ
- LED SVIETIDLO STROPNÉ
- LED SVIETIDLO NÁSTENNÉ
- LED SVIETIDLO VONKAJŠIE SO SPÍNAČOM POHYBU, NÁSTENNÉ
- JEDNOPÓLOVÝ VYPÍNAČ, 250V/10A ě1, IP20
- JEDNOPÓLOVÝ VYPÍNAČ DO VLHKA, 250V/10A ě1, IP44
- STRIEDAVÝ PREPÍNAČ 250V/10A, ě6, IP20
- SÉRIOVÝ PREPÍNAČ, 250V/10A, ě5, IP20
- PRÍEMYSELNÝ TERMOSTAT - DODÁVKA VZT
- JEDNOFÁZOVÁ ZÁSUVKA DO VLHKA, 250V/16A, IP44
- TROJFÁZOVÁ ZÁSUVKA DO VLHKA, 16A/400V NA POVRCH, IP44
- EH - ELEKTRICKÝ KONVEKTOR - DODÁVKA UK
- V - VENTILÁTOR, VETRACIA JEDNOTKA - DODÁVKA VZT
- EKVIPOTCIÁLLOVÉ RESP. DOPLNKOVÉ POSPÁJANIE
- KLAPKA SO SERVOPOHONOM 230V - DODÁVKA VZT
- LED SVIETIDLO NÚDZOVÉ S PIKTOGRAMOM

LEGENDA SVIETIDIEL:

- A - SVIETIDLO LED ZÁVESNÉ/STROPNÉ, 16,4W/2300lm, IP65, NB
- B - SVIETIDLO LED ZÁVESNÉ/STROPNÉ, 16,4W/2300lm, IP65, VWB
- C - SVIETIDLO LED ZÁVESNÉ/NÁSTENNÉ, 24,5W/3500lm, IP65, VWB
- D - SVIETIDLO LED ZÁVESNÉ/NÁSTENNÉ, 46,5W/6400lm, IP65, VWB
- E - SVIETIDLO LED NÁSTENNÉ, 35,0W/3400lm, IP65, SENZOR
- F - SVIETIDLO LED NÁSTENNÉ, 60V DC, 15W/1200lm, IP65
- G - SVIETIDLO LED NÁSTENNÉ, 35,0W/3400lm, IP65, SENZOR
- N - SVIETIDLO LED NÚDZOVÉ, 5W/300lm, IP65

- SÚSTAVA, ROZVODNÁ SIŤ:

3/PEN AC 400/230V, 50Hz, TN-C  
3/N/PE AC 400/230V, 50Hz, TN-S  
2 DC 60V, IT

- OCHRANA PRED ZÁSAHOM EL. PRÚDOM STN 33 2000-4-41 /2019/:

- 411 OCHRANNÉ OPATRENIE: SAMOČINNÉ ODPOJENIE PRI PORUČE
- 411.2 POŽIADAVKY NA ZÁKLADNÚ OCHRANU
- A1 - ZÁKLADNÁ IZOLÁCIA ŽIVÝCH ČASTÍ, A2 - ZÁBRANY ALEBO KRYTY
- 411.3 POŽIADAVKY NA OCHRANU PRI PORUČE
- OCHRANNÉ UZEMNENIE A POSPÁJANIE
- SAMOČINNÉ ODPOJENIE PRI PORUČE
- 412 OCHRANNÉ OPATRENIE: DVOJITÁ ALEBO ZOSILNENÁ IZOLÁCIA
- 415 DOPLNKOVÁ OCHRANA
- PRÚDOVÉ CHRÁNIČE
- DOPLNKOVÉ OCHRANNÉ POSPÁJANIE

LEGENDA MIESTNOSTÍ:

Č.M.	NÁZOV MIESTNOSTI	ÚŽITKOVÁ PLOCHA [m2]	OZN.	POVRCHOVÉ ÚPRAVY			OSVETLENOSŤ [lx]
				PODLAHA	STENA	STROP	
1.01	MIESTNOSŤ TRANSFORMÁTORA	14.94	P1	PROTIPRAŠ.NÁTER + DIELEKTRICKÝ KOBEREC	OCHRANNÝ AKRYLÁTOVÝ NÁTER	OCHRANNÝ AKRYLÁTOVÝ NÁTER	200
1.02	MIESTNOSŤ TRANSFORMÁTORA	14.72	P1	PROTIPRAŠ.NÁTER + DIELEKTRICKÝ KOBEREC	OCHRANNÝ AKRYLÁTOVÝ NÁTER	OCHRANNÝ AKRYLÁTOVÝ NÁTER	200
1.03	MIESTNOSŤ TRANSFORMÁTORA	14.72	P1	PROTIPRAŠ.NÁTER + DIELEKTRICKÝ KOBEREC	OCHRANNÝ AKRYLÁTOVÝ NÁTER	OCHRANNÝ AKRYLÁTOVÝ NÁTER	200
1.04	MIESTNOSŤ TRANSFORMÁTORA	5.40	P1	PROTIPRAŠ.NÁTER + DIELEKTRICKÝ KOBEREC	OCHRANNÝ AKRYLÁTOVÝ NÁTER	OCHRANNÝ AKRYLÁTOVÝ NÁTER	200
1.05	MIESTNOSŤ TRANSFORMÁTORA	3.08	P1	PROTIPRAŠ.NÁTER + DIELEKTRICKÝ KOBEREC	OCHRANNÝ AKRYLÁTOVÝ NÁTER	OCHRANNÝ AKRYLÁTOVÝ NÁTER	200
1.06	ROZVODŇA	94.56	P1	PROTIPRAŠ.NÁTER + DIELEKTRICKÝ KOBEREC	OCHRANNÝ AKRYLÁTOVÝ NÁTER	OCHRANNÝ AKRYLÁTOVÝ NÁTER	200
1.07	BATÉRIE	1.65	P8	KYSELINOVZDORNÝ NÁTER	NÁTER DO 1,8m, OCHRANNÝ AKRYL. NÁTER	OCHRANNÝ AKRYLÁTOVÝ NÁTER	100
1.08	SPRCHA	2.98	P3	KERAMICKÁ DLAŽBA	KERAMICKÝ OBKLAD DO 2m, OCHRANNÝ AKRYLÁTOVÝ NÁTER	OCHRANNÝ AKRYLÁTOVÝ NÁTER + SADROKARTONOVÝ KAZETOVÝ PODHĽAD	200
1.09	WC	2.35	P3	KERAMICKÁ DLAŽBA	KERAMICKÝ OBKLAD DO 2m, OCHRANNÝ AKRYLÁTOVÝ NÁTER	OCHRANNÝ AKRYLÁTOVÝ NÁTER + SADROKARTONOVÝ KAZETOVÝ PODHĽAD	200
1.10	SKLAD SÚČIASTOK	3.19	P2	PROTIPRAŠNÝ NÁTER	OCHRANNÝ AKRYLÁTOVÝ NÁTER	OCHRANNÝ AKRYLÁTOVÝ NÁTER	100
1.11	SCHODISKO	9.29	P2	PROTIPRAŠNÝ NÁTER	OCHRANNÝ AKRYLÁTOVÝ NÁTER	OCHRANNÝ AKRYLÁTOVÝ NÁTER	150
1.12	ZÁDVERIE	7.59	P2	PROTIPRAŠNÝ NÁTER	OCHRANNÝ AKRYLÁTOVÝ NÁTER	OCHRANNÝ AKRYLÁTOVÝ NÁTER	100
1.13	VONKAJŠIA PODESTA + ŽELEZOBETONOVÉ SCHODISKO	15.47	P4	ŽELEZOBETONOVÁ PODESTA + ŽELEZOBETONOVÉ SCHODISKO	---	---	50
1.14	VONKAJŠIA PODESTA + ŽELEZOBETONOVÉ SCHODISKO	7.95	P5	ŽELEZOBETONOVÁ PODESTA + ŽELEZOBETONOVÉ SCHODISKO	---	---	50
ÚŽITKOVÁ PLOCHA		198.49					
ZASTAVANÁ PLOCHA		229.66					
OBOSTAVANÝ PRIESTOR		1900 m3					

EURÓPSKA ÚNIA

Európske štrukturálne a investičné fondy

OP Integrovaná infraštruktúra 2014 – 2020

MINISTERSTVO

DOPRAVY A VÝSTAVBY

SLOVENSKEJ REPUBLIKY

# D-409

## 600 ELEKTROINŠTALÁCIA A BLESKOZVODY

SÚRADNICOVÝ SYSTÉM: S-JTSK v realizácii JTSK

VÝŠKOVÝ SYSTÉM: Bpv

NÁZOV STAVBY				Modernizácia električkových tratí	
OBJEDNÁVATEĽ				Ružinovská radiála	
				Hlavné mesto Slovenskej republiky Bratislava	
				Primaciálne nám. 1, 814 99 Bratislava	
PROJEKTANT		DOPRAVOPROJEKT, a.s.			
		Kominárska 141/2,4			
		832 03 Bratislava			
		HLAVNÝ INŽINIER PROJEKTU	Ing. Nikola Grančič	PODPIS	
		ČÍSLO ZÁKAZKY	8632-01		
PROJEKTANT OBJEKTU		DOPRAVOPROJEKT, a.s., divízia Bratislava II, Kominárska 141/2,4, 832 03 Bratislava			
		ZODPOVEDNÝ PROJEKTANT	Ing. Milan Holeš	PODPIS	
		VYPRACOVAL	Jakub Holeš	PODPIS	
		KONTROLOVAL	Ing. Juraj Urban	PODPIS	
		IDENTIFIKAČNÉ ČÍSLO PRÍLOHY	MET-RR-DSP-C-0000-40900-603-X		
KRAJ: BRATISLAVSKÝ		OKRES: Bratislava II		DÁTUM	05.2023
KATASTRÁLNE ÚZEMIE: Ružinov				FORMÁT	4 x A4
NÁZOV OBJEKTU		MENIAREŇ ASTRONOMICKÁ		MIERKA	1:100
				STUPEŇ PD	DSP
				Č. ZÁKAZKY	8632-01
NÁZOV PRÍLOHY		PÔDORYS 1.NP		Č. SÚPRAVY	Č. PRÍLOHY
					603